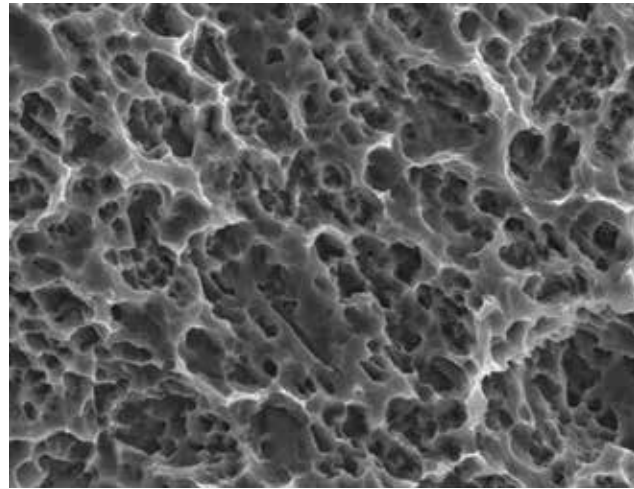


## Hochrein High-purity

Hochreine und homogene TiPure<sup>Plus</sup>-Oberfläche.

High-purity and homogenous TiPure<sup>Plus</sup> surface.



Homogen – keine angeätzten Korngrenzen  
Homogeneous – no acid-etched grain boundaries

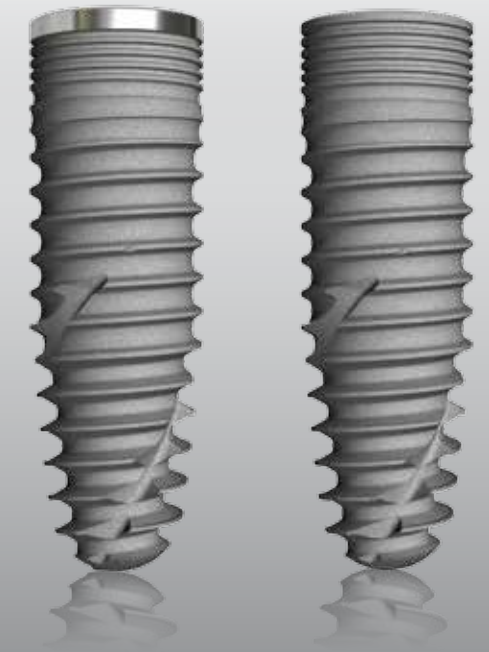
## Die Implantate The implants

- Fertigung aus Rein-Titan Grade 4
  - Durchmesser: 3,0 · 3,75 · 4,1 · 4,5 · 5,5 mm
  - Längen: 7 · 8,5 · 10 · 11,5 · 13 · 15 mm
  - Durchmesser 5,5 in Länge 7 mm, zur Vermeidung von Augmentationen
  - Hochreine, homogene TiPure<sup>Plus</sup>-Oberfläche
  - Konische Implantatform mit abgerundetem Apex zum Schutz anatomischer Strukturen
- Made from Grade 4 commercially pure titanium
  - Diameters: 3.0 · 3.75 · 4.1 · 4.5 · 5.5 mm
  - Lengths: 7 · 8.5 · 10 · 11.5 · 13 · 15 mm
  - Diameter 5.5 mm in length 7 mm, in order to avoid augmentations
  - High-purity, homogeneous TiPure<sup>Plus</sup> surface
  - Conical implant design with rounded apex to protect anatomical structures

## Die Implantat-Prothetik-Verbindung The implant prosthesis combination

- Platform Switch
  - Bewährte konische Innenverbindung mit 45° mittlerem Konuswinkel und Rotationssicherung durch Innensechskant
  - Spaltfreier Sitz der Aufbauten durch Innenkonus
  - CAD/CAM-gefertigte Individual-Prothetikkomponenten aus diversen Materialien
- Platform switch
  - Tried and tested internal taper connection with 45° medium taper angle and internal hex anti-rotation protection
  - Internal taper for gap-free seating of the abutment elements
  - CAD/CAM customised prosthetic components made of various materials

[www.bego.com](http://www.bego.com)



## BEGO SEMADOS® RS/RSX-LINE

Ein leistungsfähiges Implantatsystem  
für alle gängigen Indikationen

A high-performance implant system  
for all standard indications

84363/02 · CP · © by BEGO · 2016-07

BEGO Implant Systems GmbH & Co. KG  
Wilhelm-Herbst-Str. 1 · 28359 Bremen, Germany  
Tel. +49 421 2028-246 · Fax +49 421 2028-265  
E-mail [info@bego-implantology.com](mailto:info@bego-implantology.com) · [www.bego.com](http://www.bego.com)

Partners in Progress



1

**Modern**  
**Modern**

Bionische Mikrorillen (zum Patent angemeldet, noch nicht offen gelegt) – zur Reduzierung der Spannungsspitzen im Knochen und Vergrößerung der Oberfläche.

Bionic microgrooves (patent pending, not yet published) – for reduction of stress peaks in the bone and enlargement of the implant surface.



Bionische Mikrorillen  
Bionic microgrooves

2

**Bewährt**  
**Tried and tested**

Konische Innenverbindung mit 45° mittlerem Konuswinkel und Rotationsicherung durch Innensechskant.

Internal taper connection with 45° medium taper angle and internal hex anti-rotation protection.



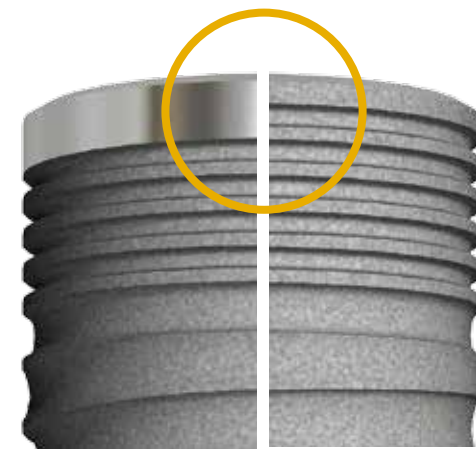
Konische Innenverbindung  
Internal taper connection

3

**Individuell**  
**Customised**

Maschinerte (RS-Line) oder mikrostrukturierte (RSX-Line) Schulter mit Platform Switch – je nach Anforderung an die Patientenbehandlung und der Präferenz des Behandlers.

Machined (RS-Line) or microstructured (RSX-Line) shoulder with platform switch – according to the patient treatment requirements and preference of the dentist.



Maschinerte (RS-Line) oder mikrostrukturierte (RSX-Line) Schulter  
Machined (RS-Line) or microstructured (RSX-Line) shoulder

4

**Flexibel**  
**Flexible**

Nur ein Chirurgie-Tray für beide Systeme – dadurch intraoperativer Systemwechsel möglich.

Only one surgical tray for both systems – facilitates an intraoperative system change.



RS/RSX-Line Implantate  
RS/RSX-Line implants

5

**Einfach und schnell**  
**Quick and easy**

Selbstschneidendes Gewindedesign mit optimalem Schneidwinkel – einfache Anwendung durch Selbstzentrierung und mit wenigen Umdrehungen schnell zu inserieren.

Self-tapping thread design with optimal cutting angle – self-centring function makes it easy to use and quick to insert with just a few turns.



Selbstschneidendes Gewindedesign  
Self-tapping thread design